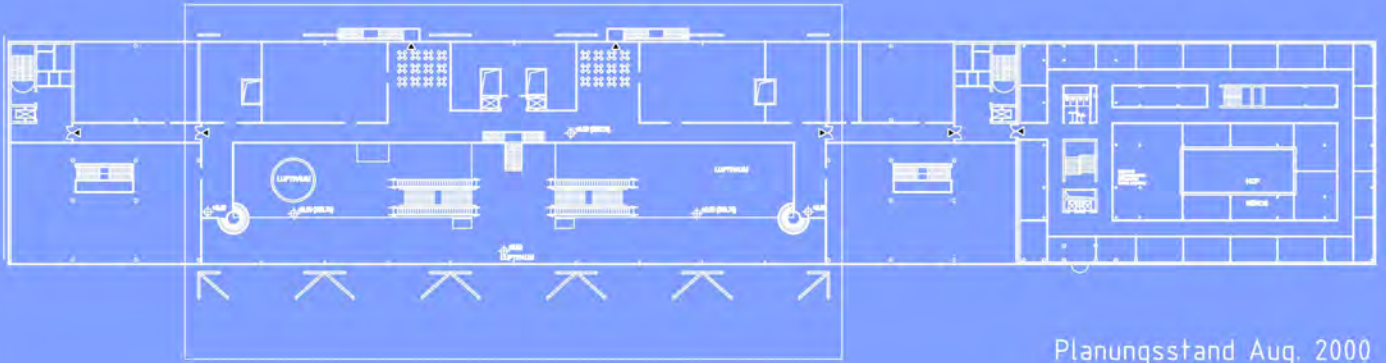
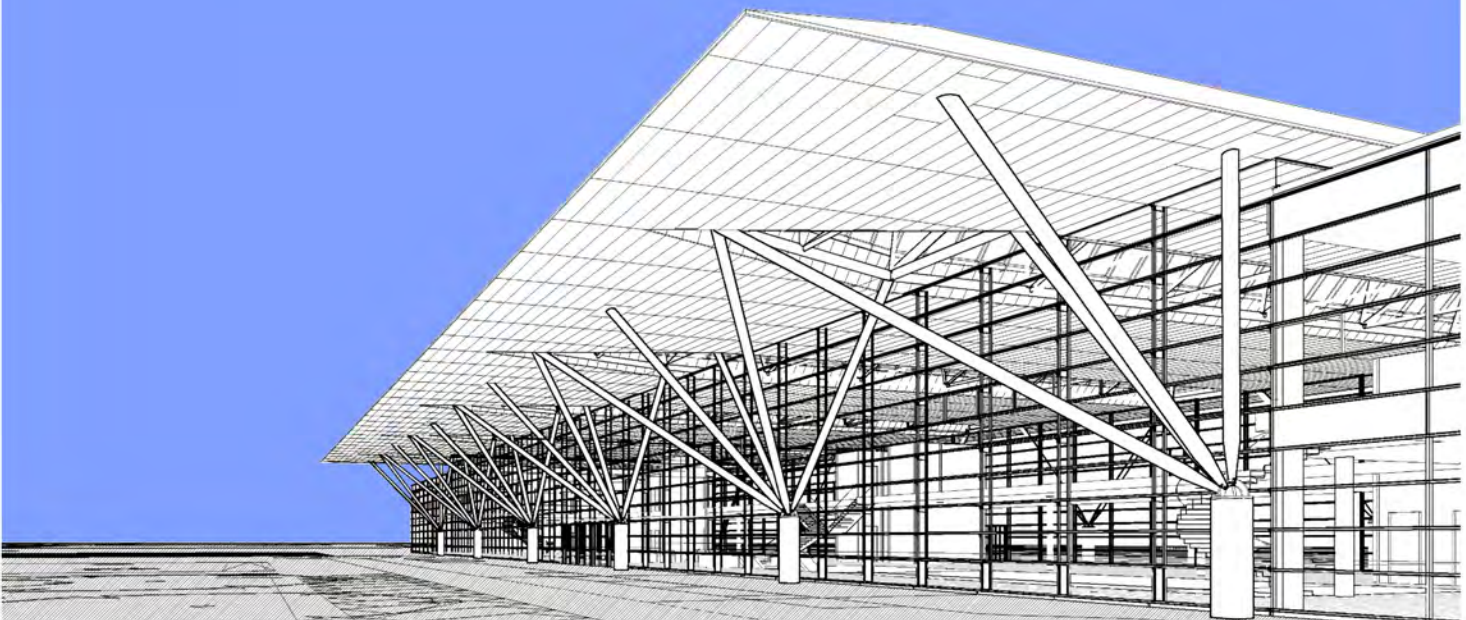




ausgeführt 2004



Planungsstand Aug. 2000



Planungsstand Aug. 2000

Entwurf
Präsentation
Einreichung
Ausführungsplan
Ausschreibung
Bestandsplan
Brandschutz
Projektsteuerung
Bauaufsicht
Bauphysik

2000

BAHNHOF LINZ

Tätigkeit Präsentation, Mitarbeit Entwurf

Auftraggeber: ARCHITEKT HOLZBAUER

**JOSEF KOPF
VERKEHRSGEBÄUDE**

