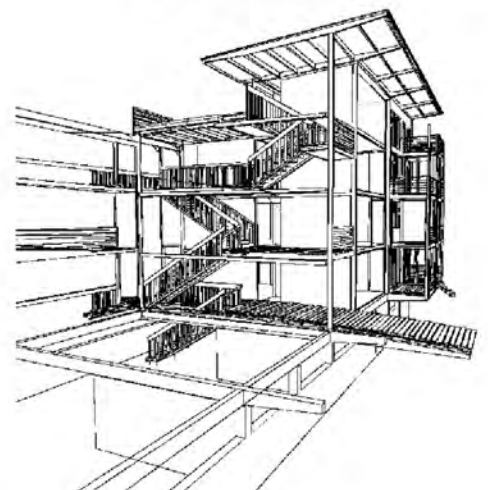
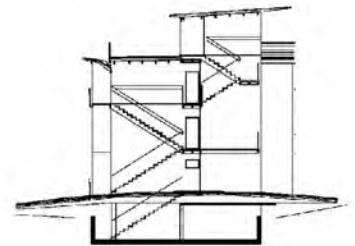
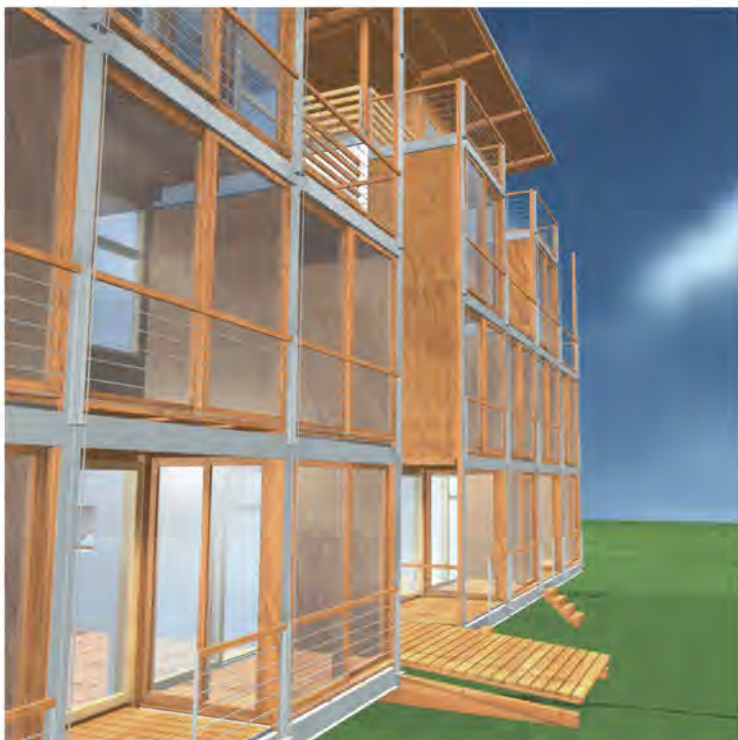


Wohnbau in Holzbauweise in 3 Vollgeschossen. Die Konstruktion besteht aus grossformatigen Elementen für Decke, Wand und Dach.



Entwurf
Präsentation
Einreichung
Ausführungsplan
Ausschreibung
Bestandsplan
Brandschutz
Projektsteuerung
Bauaufsicht
Bauphysik

1997

TU Wien Institut für Wohnbau

WOHNBAU IN HOLZBAUWEISE

JOSEF KOPF
STUDIENARBEIT

